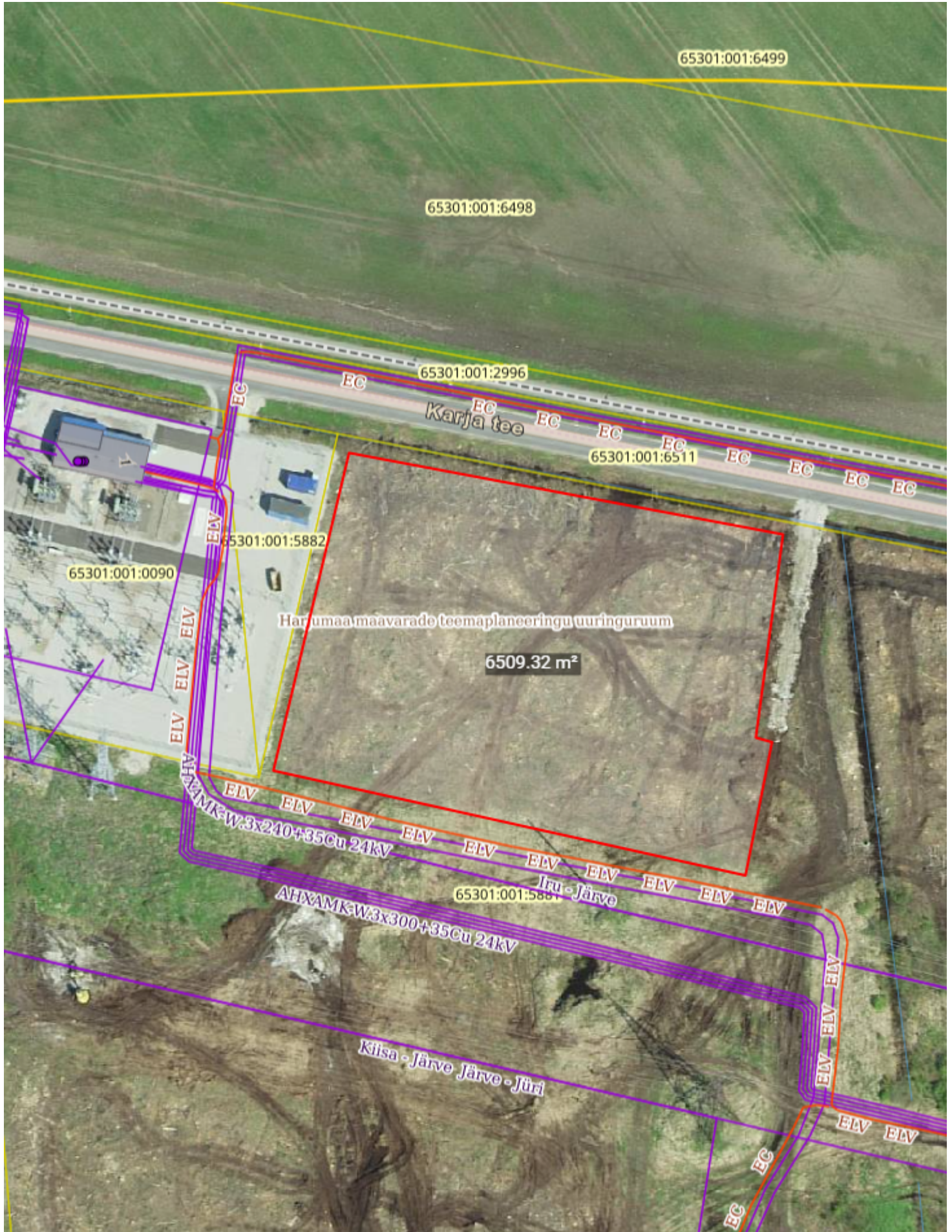


$X = 6581571, Y = 546585$



X-GIS2. Maa- ja Ruumiamet. Kõik õigused kaitstud.

## Legend:

 planeering	 geodeetiline märk
 riigikaitse ehitised	 geodeetiline märk
 riigipiir või riigikaitse ehitised	 lennuväli
 tehnovõrk, rajatis sundvaldusega	 raudtee
 tehnovõrk, rajatis sundvaldusega	 maantee, tänav
 tehnovõrk, rajatis sundvaldusega	 lennuväli
 tehnovõrk, rajatis sundvaldusega	 raudtee
 asjaõigus	 raudtee
 asjaõigus	 raadiosidemast
 asjaõigus	 sideehitis
 asjaõigus	 raadiosidemast
 kaitstav loodusobjekt	 sideehitis
 keskkonnaseirejaam	 raadiosidemast
 allikas, karst, kaitsmata põhjaveega ala	 sideehitis
 vääriselupaik	 alajaam
 kaitstav loodusobjekt	 elektriliin
 kaitstav loodusobjekt	 alajaam
 keskkonnaseirejaam	 alajaam
 keskkonnaseirejaam	 gaasipaigaldis
 allikas, karst, kaitsmata põhjaveega ala	 gaasitorustik
 allikas, karst, kaitsmata põhjaveega ala	 gaasipaigaldis
 allikas, karst, kaitsmata põhjaveega ala	 gaasipaigaldis
 veekogu	 surverajatis
 eesvool	 surverajatis
 korduv üleujutusala	 survetorustik
 veekogu kaldajoon	 surverajatis
 eesvool	 surverajatis
 korduv üleujutusala	 veehaare
 allikas, karst, kaitsmata põhjaveega ala	 vee- ja kanal. ehitised
 allikas, karst, kaitsmata põhjaveega ala	 veehaare
 maaparandus	 vee- ja kanal. torustik
 eesvool	 veehaare
 kultuurimälestis, muinsuskaitseala	 veehaare
 kultuurimälestis	 vee- ja kanal. ehitised
 kultuurimälestis	 vee- ja kanal. ehitised
 maardla, geol. uuringuala	 surverajatis
 sanitaarkaitseala	 surverajatis
 saasteallikas	 survetorustik
 allikas, karst, kaitsmata põhjaveega ala	 surverajatis
 nitraaditundlik ala	 surverajatis
 sanitaarkaitseala	 registreeritud KÜ piir
 saasteallikas	
 saasteallikas	
 allikas, karst, kaitsmata põhjaveega ala	
 allikas, karst, kaitsmata põhjaveega ala	